

# L'eau potable à Saint-Georges-la-Pouge

22 avril 2023

# Notre réseau en quelques chiffres

Nous disposons de:

- ❖ 3 captages : 2 à Charbonnier et 1 à Marcillat
- ❖ 3 réservoirs : le château d'eau, le réservoir de Marcillat et celui de Courcelles
- ❖ 3 surpresseurs
- ❖ 27,7 km de tuyaux

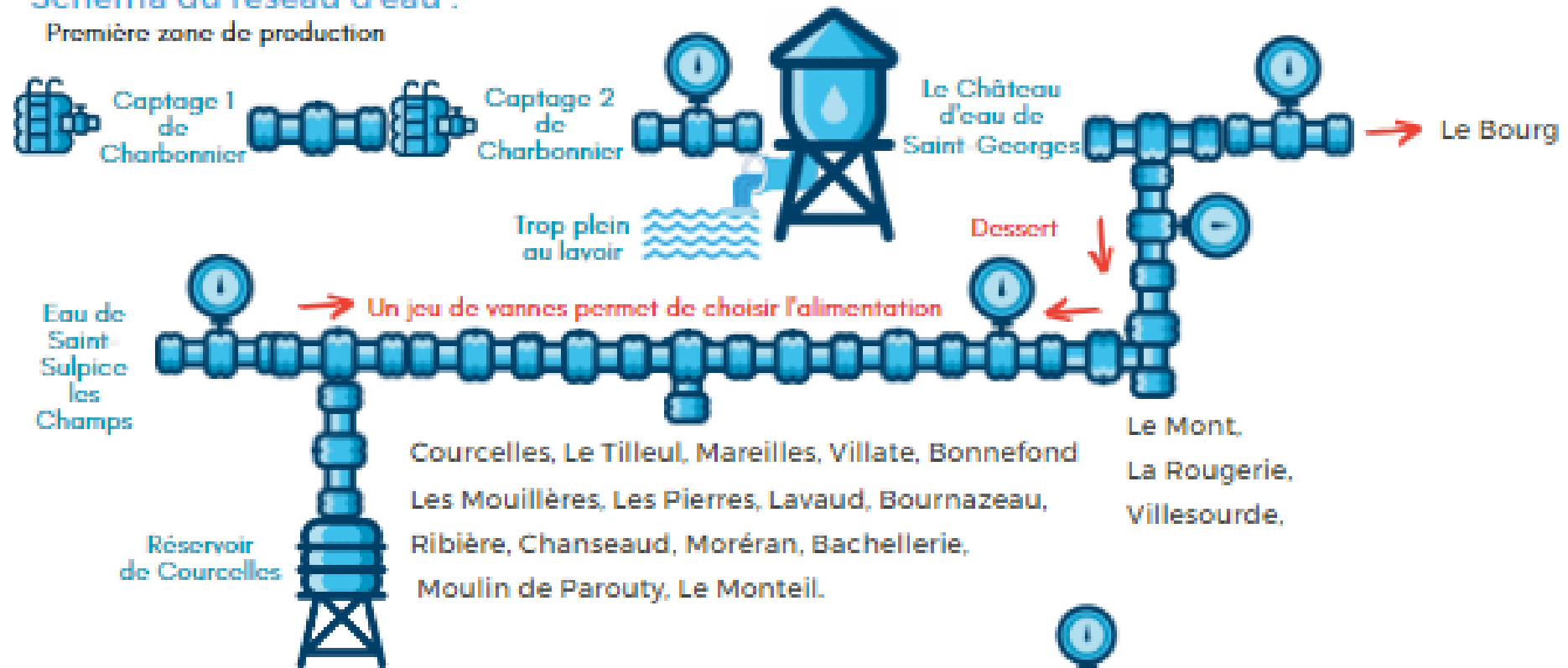
Et depuis cette année, grâce à l'étude de Larbre-Ingénierie et à l'apport du département :

- ❖ 2 installations de désinfection : une au château d'eau du bourg et une au réservoir de Marcillat.
- ❖ 6 compteurs connectés et le compteur d'Hays
- ❖ 1 mesure du niveau du réservoir du château d'eau du bourg  
1 mesure du niveau du réservoir de Marcillat

# Notre eau potable à Saint-Georges-la-Pouge

## Schéma du réseau d'eau :

Première zone de production

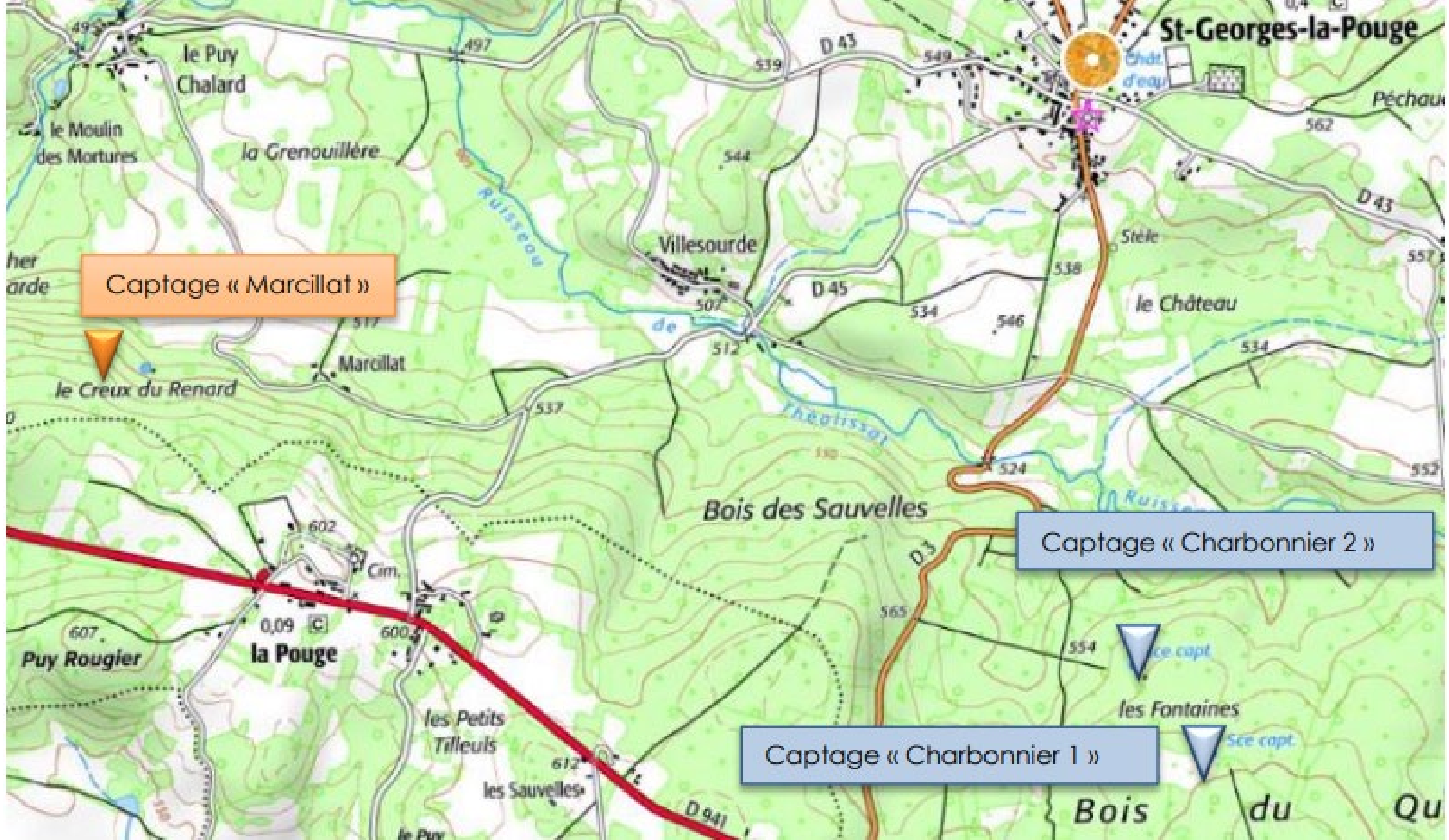


Deuxième zone de production



## Exception :

Les villages de Théolissat et Charbonnier sont desservis par Saint-Sulpice-les-Champs en raison de leur situation géographique en amont des points de captages.



St-Georges-la-Pouge

le Puy Chalard

la Grenouillère

Villesourde

le Château

la Pouge

Bois des Sauvelles

les Fontaines

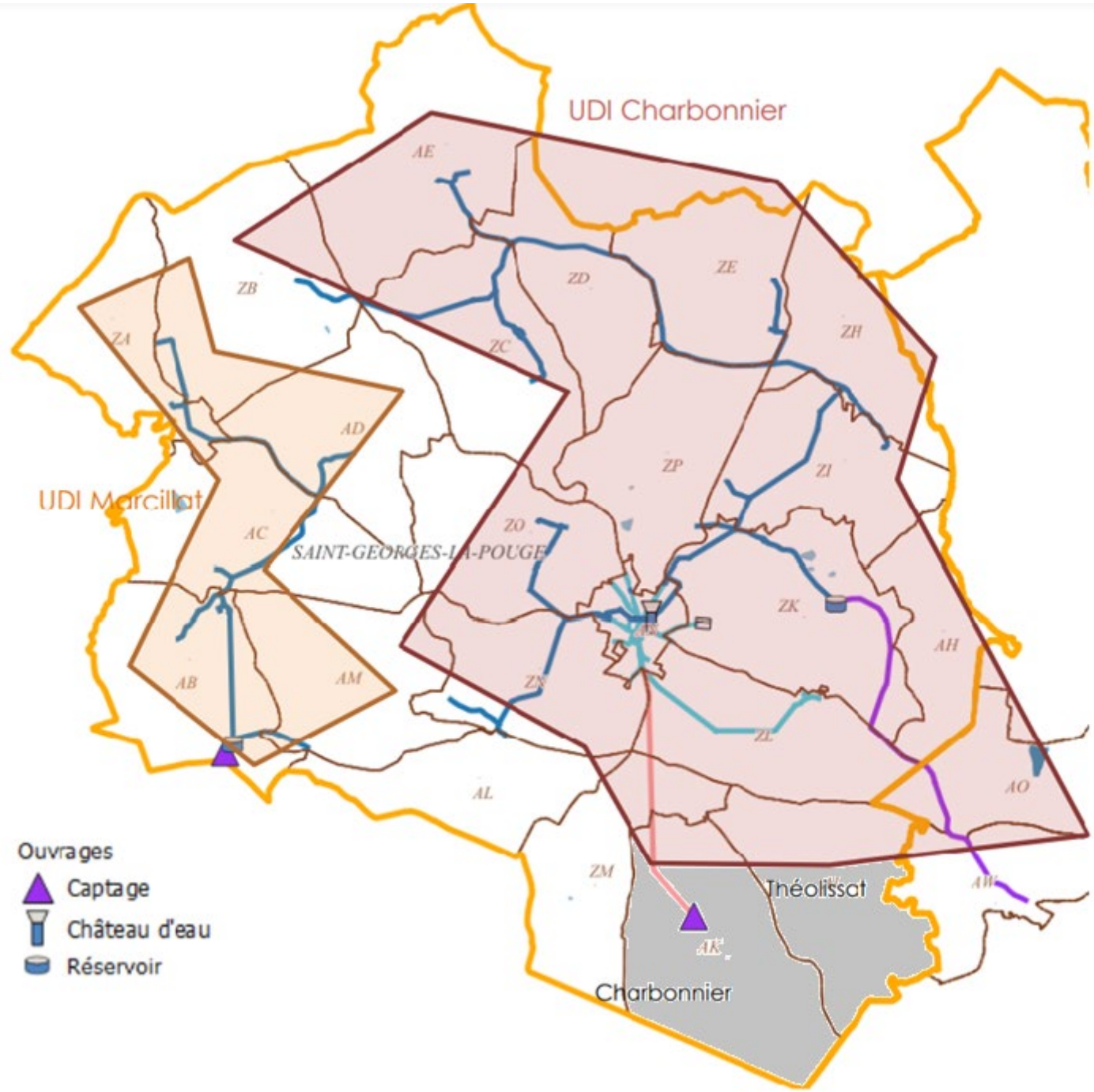
Bois du Qu

Captage « Marcillat »

Captage « Charbonnier 2 »

Captage « Charbonnier 1 »

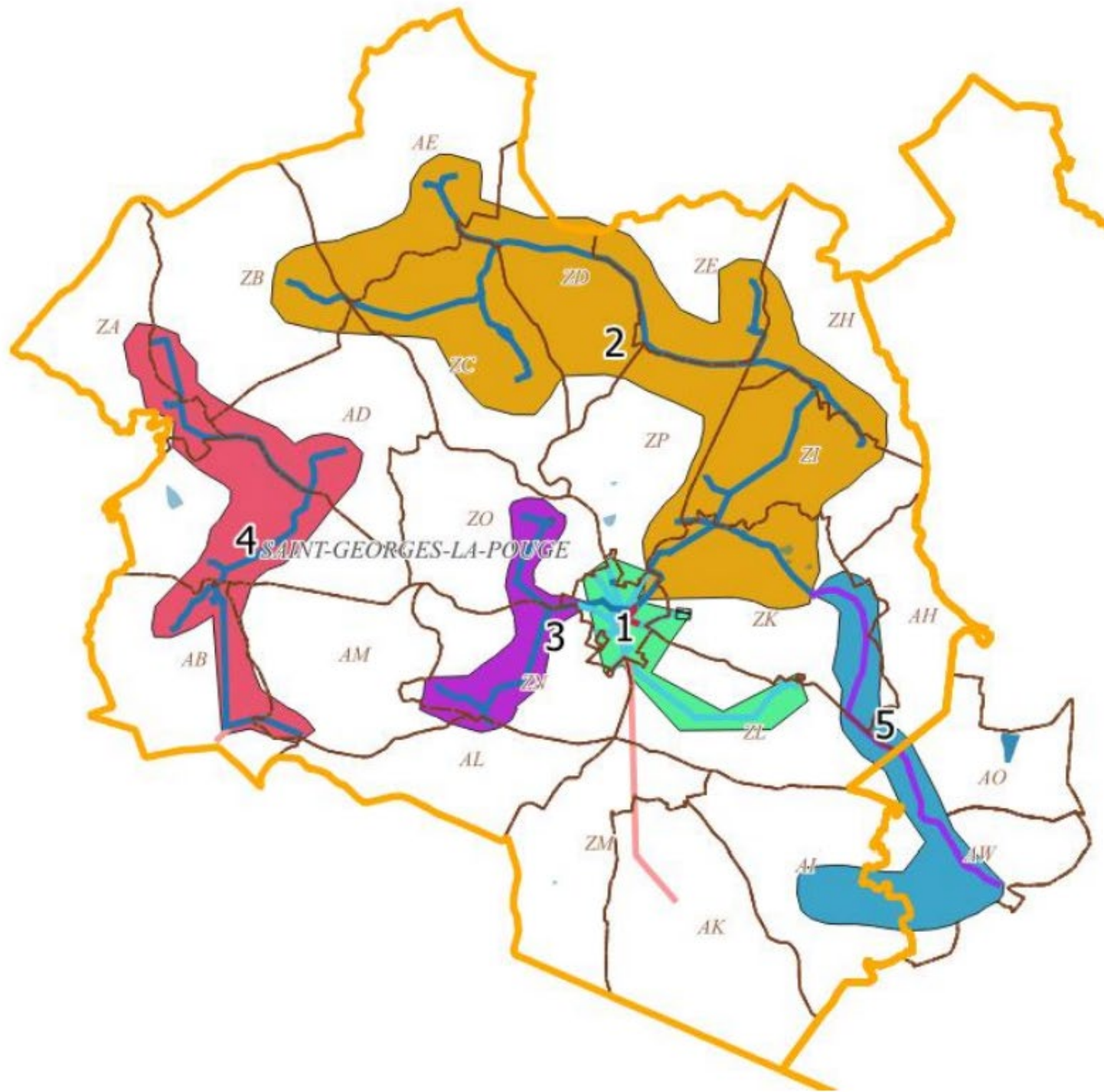




- Ouvrages
-  Captage
  -  Château d'eau
  -  Réservoir



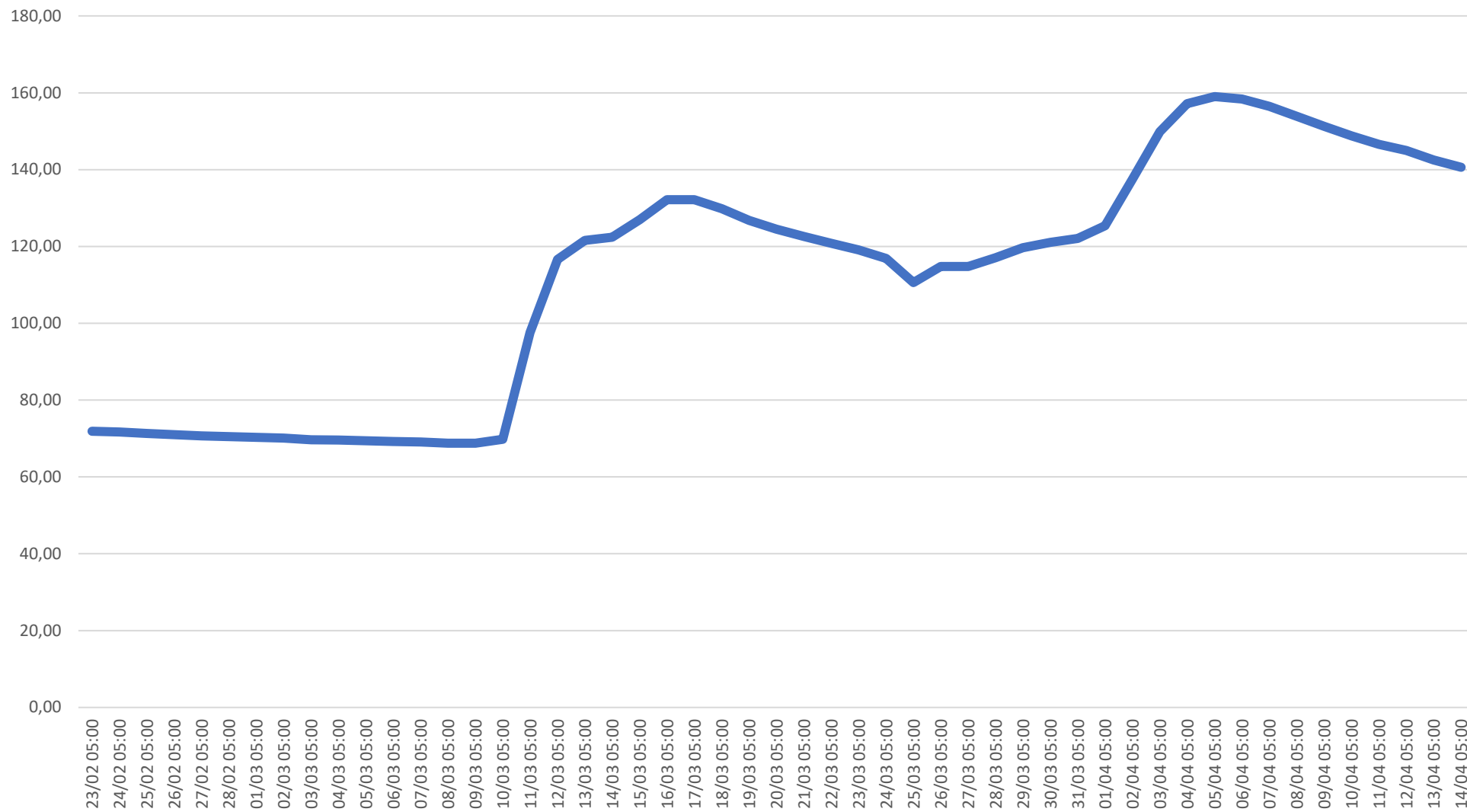
## Sectorisation



## A titre d'exemple, voici ce que nous recevons tous les matins

<b>ST GEORGES LA POUGE</b>									
Site	Voie	06/04 05:00	07/04 05:00	08/04 05:00	09/04 05:00	10/04 05:00	11/04 05:00	12/04 05:00	Total
<b>ST GEORGES POUGE BOURG</b>	V ARRIVEE	158,40	156,50	153,90	151,30	148,80	146,60	145,00	1060,50
	V ARRIVEE (min)	6,60	6,50	6,40	6,30	6,20	6,10	6,10	
	V ARRIVEE (max)	6,70	6,70	6,60	6,50	6,40	6,30	6,20	
	V BOURG	19,10	18,60	20,40	21,30	22,70	20,40	19,70	142,20
	V BOURG (min)	0,10	0,10	0,10	0,10	0,10	0,00	0,10	
	V BOURG (max)	1,70	1,80	1,40	1,70	2,00	2,00	1,80	
	V COURCELLES	17,20	16,30	17,70	18,00	17,00	15,50	14,70	116,40
	V COURCELLES (min)	0,00	0,00	0,00	0,00	0,00	0,00	0,00	
	V COURCELLES (max)	1,80	1,40	1,40	1,80	2,00	2,40	1,50	
	V VILLAGES	25,80	25,70	26,50	27,80	26,60	23,90	23,10	179,40
	V VILLAGES (min)	0,40	0,50	0,50	0,40	0,40	0,40	0,40	
	V VILLAGES (max)	1,90	1,70	1,80	2,00	2,20	2,90	1,80	
	M NIVEAU RESERVOIR	3,24	3,23	3,23	3,24	3,23	3,23	3,23	2,73
<b>ST GEORGES MARCILLAT</b>	V ARRIVEE	0,00	0,00	0,00	0,00	0,00	0,00	0,00	0,00
	V ARRIVEE (min)	0,00	0,00	0,00	0,00	0,00	0,00	0,00	
	V ARRIVEE (max)	0,00	0,00	0,00	0,00	0,00	0,00	0,00	
	V DEPART	14,00	12,10	15,50	13,10	15,90	12,50	14,00	97,10
	V DEPART (min)	0,10	0,10	0,10	0,10	0,00	0,10	0,10	
	V DEPART (max)	1,10	0,90	1,30	1,20	1,60	1,10	1,20	
	M NIVEAU RESERVOIR	2,98	2,98	2,98	2,98	2,98	2,98	2,98	
<b>HAYS LS</b>	V_INDEX_2350VE053_DEBIT HAYS	1,50	1,70	1,60	1,60	1,60	1,50	1,50	11,00

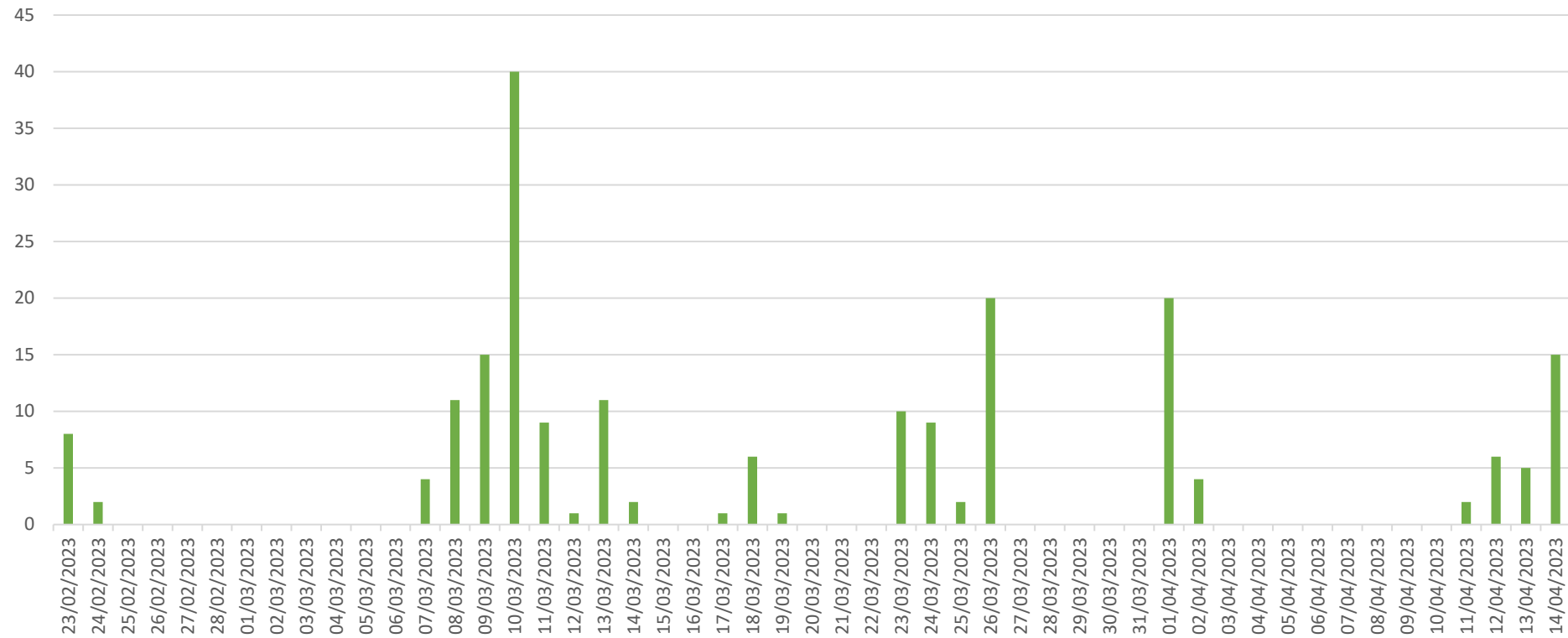
# Arrivée d'eau au château d'eau du 23 février au 14 avril 2023 en m<sup>3</sup>/j





# Pluviométrie journalière relevée par Roland Trunde à Bournazeau

Pluviométrie du 24 février au 14 avril 2023 en mm/j

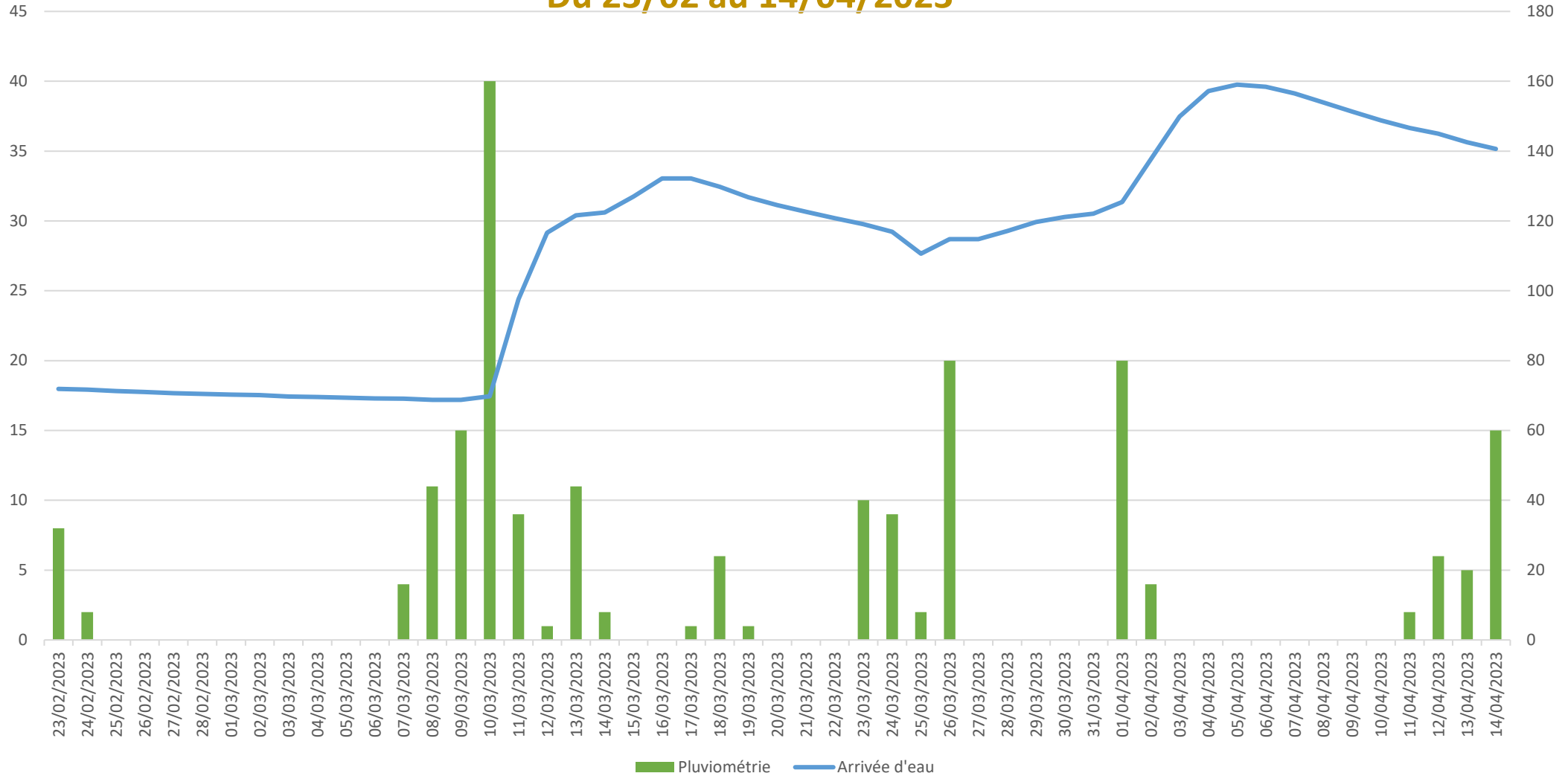


# Impact de la pluviométrie sur l'arrivée d'eau au château d'eau

## Du 23/02 au 14/04/2023

mm/j

m3/j



# Le financement en quelques chiffres

## Le principe : l'eau paye l'eau

La commune compte 324 abonnés.

❖ **Les dépenses** se répartissent ainsi en 2022 :

- ❖ La SAUR : 24 000€
- ❖ L'énergie électrique : 1300€. Les analyses d'eau : 1450€
- ❖ L'achat d'eau au syndicat Saint-Sulpice-Vallières pour Théolissat et Charbonnier et pour la compensations des fuites : 10 500€
- ❖ Prorata du temps passé par le personnel communal : 12 000€

Soit environ **50 000€**

### zoom:

❖ Au mois de décembre 2022, les factures à la SAUR s'élèvent à 7000€ pour la gestion de crise.

❖ **Les recettes** dues à la facturation de l'eau consommée s'élèvent à environ **40 000€** dont la moitié issue des abonnements.

=>D'où la décision du CM d'augmenter le prix de l'eau

# Le contexte

- ❖ **Sur le plan environnemental**, nous pouvons craindre des sécheresses de plus en plus fréquentes.
- ❖ **Le vieillissement du matériel** nous oblige à prévoir des investissements conséquents.  
ex : la réfection du château d'eau : 100 000€,  
la réfection de 300m de réseau était de l'ordre 60 000€ en 2021 et a quasiment augmenté de 50% en 2023.
- ❖ **Les évolutions des lois** à propos de la gestion de l'eau potable font l'objet de discussions.  
La loi NOTRe, la loi 3DS (différenciation, décentralisation, déconcentration, simplification de l'action publique - 270 articles) **obligent à transférer l'eau potable aux inter-communalités d'ici 2026**.
- ❖ **La conséquence de ces lois**  
**c'est la perte de la gestion de l'eau par notre commune.**
  - Nous pouvons attendre les décisions de notre communauté de communes.
  - Ou bien demander l'adhésion au syndicat Saint-Sulpice-Vallières d'ici **2026**.

## Combien coûte 1 m3 d'eau en France ?

Il est difficile de préciser le prix d'un m3 d'eau en France ; toutes les villes appliquent des tarifs différents. En moyenne toutefois, le prix de l'eau est estimé à **4,30€ / m3**, au 1<sup>er</sup> janvier 2021 soit 2,11€/m3 pour l'eau potable et 2,19€/m3 pour l'assainissement, sur la base d'une consommation annuelle par foyer de 120 m3 (*chiffres publiés dans le dernier rapport du SISPEA en juillet 2022*).

L'eau potable à Le Donzeil -Chavanat- coûte :		
Prix eau potable	Prix assainissement Collectif	Prix total
3,25€	Non renseigné	Non renseigné

L'eau potable à Ahun - 23150 coûte :		
Prix eau potable	Prix assainissement Collectif	Prix total
4,25€	2,15€	6,40€

L'eau potable à Pontarion - 23250 coûte :		
Prix eau potable	Prix assainissement Collectif	Prix total
1,66€	1,96€	3,62€

L'eau potable à St Georges La Pougé - 23250 coûte :		
Prix eau potable	Prix assainissement Collectif	Prix total
1,81 €	Non renseigné	Non renseigné

# Nos craintes

- ✓ Perdre la maîtrise de nos choix
- ✓ Subir des augmentations importantes du prix de l'eau
- ✓ Voir la mission de service public de l'eau confiée aux entreprises privées





# Nos objectifs

- ✓ Intervenir à tous les niveaux pour obtenir le maximum de subventions
  - ✓ Prioriser la sécurité de l'alimentation en eau et la qualité sanitaire
- ✓ Intervenir pour que soit créé un service public de l'eau au niveau intercommunal ou départemental

